

PRIMO PIANO

attacco travi principl. 34x50

corte esterne **9**

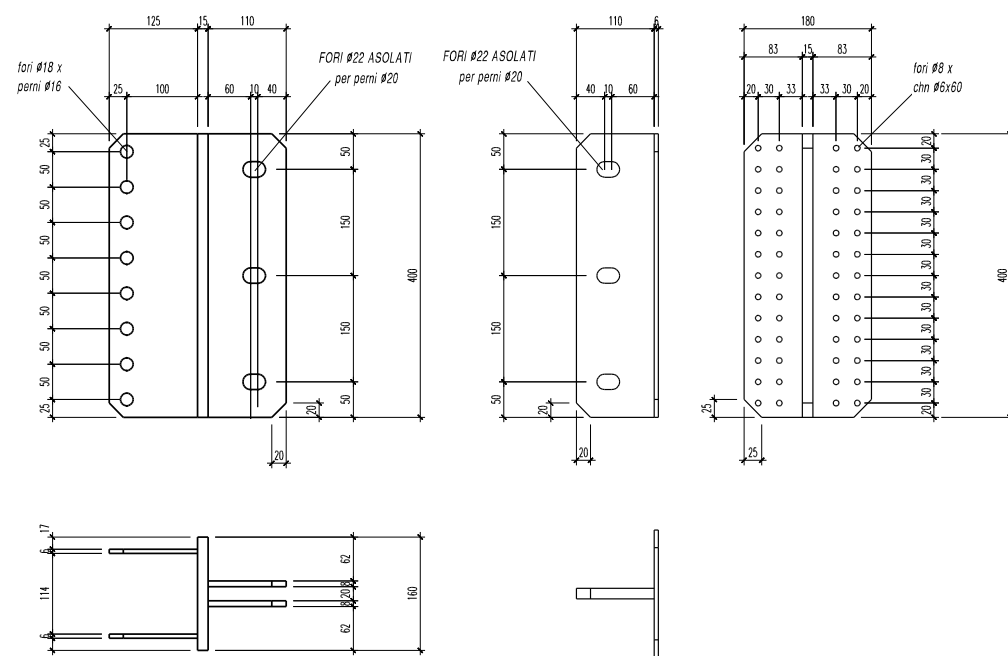
(scala 1/5)

N° 54 pezzi completi

(perni esclusi)

trattamento : zincatura elettrolitica

materiale: acciaio S355

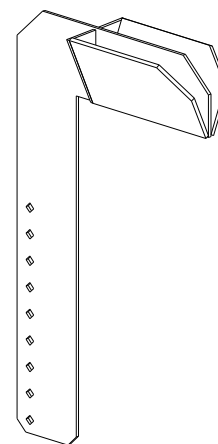
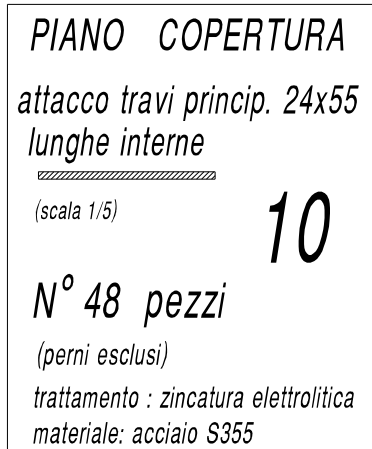
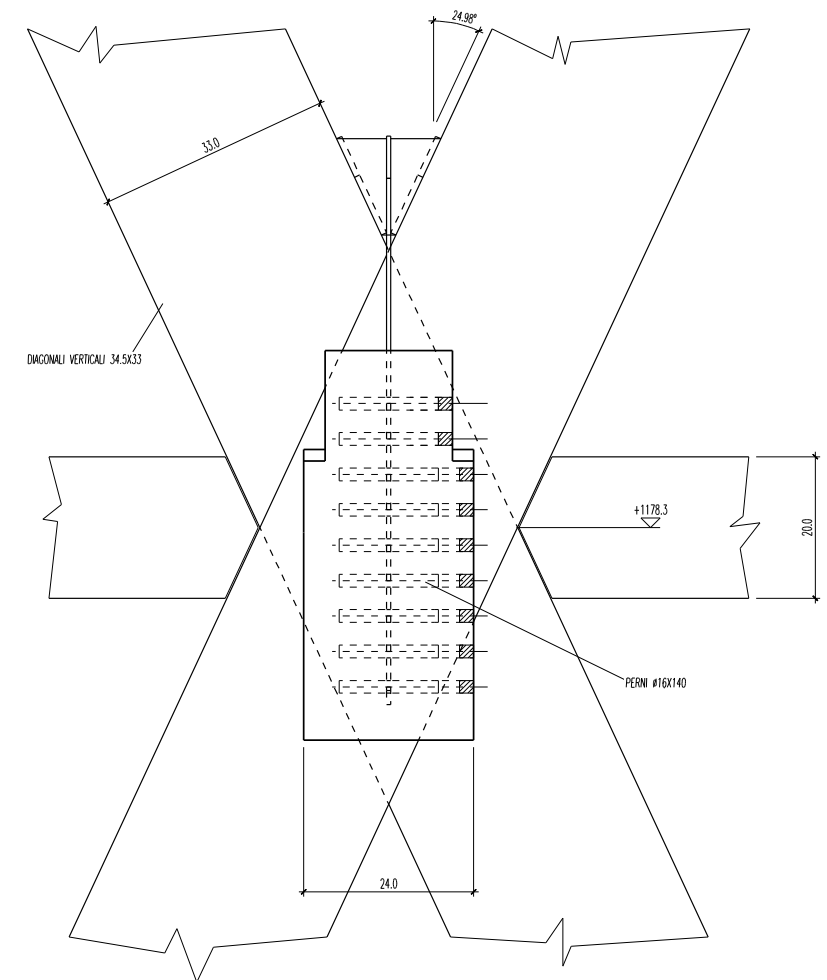


**N.B. PER CARPENTERIA
SIGLARE TUTTI I PEZZI**

 <div> <h1>ALBERTANI CORPORATES S.P.A.</h1> <p>25125 BRESCIA via Corsica, 148 www.albertani.com e-mail: info@albertani.com Azienda certificata: ISO 9001; ISO 14001; FSC; PEFC; CE EN14080; MPA - Certificato "A" Divisione HABITAT LEGNO: 25048 Edolo (BS) - Tel. + 390364773511 - Fax + 39036472449</p></div>		
TRATTAMENTO SUPERFICIE METALLICO ZINCATURA Elettrolitica	COMETENTE <i>Spet.Ltd</i> <div> <h2>COMISARIATO GENERALE DE CHILE</h2> <p>- EXPO 2015 -</p> <h3>padiglione CHILE</h3> <p>EXPO MILANO 2015</p> </div>	DATA 03/06/2014 SCALE VARIE
COLORE IMPREGNANTE STRUTTURA COLORE IMPREGNANTE FERNILATO	OPERA <i>carpenteria metallica piano primo</i> <div> <h2>ATTACCHI 8,9</h2> </div>	VISTA  DISEGNO FORMATO m,m TAVOLA n° <div> <h1>CM 4</h1> </div>
N° COMMESSA P 0238	AGGIORNAMENTO 1 AGGIORNAMENTO 2 CARTELLA C.F.I.E c	PROTOCOLLO C 6165

- **PRESCRIZIONI PER LE SALDATURE** -
Saldature continue ad arco elettrico
cordone d'angolo o
completa penetrazione classe II*.
Il lato delle saldature sarà pari allo
spessore minimo dei due pezzi da saldare

- La società si riserva di apportare modifiche esecutive, imposte dalla evoluzione tecnologica del settore, senza obbligo di preavviso.
- A norma di legge sono vietate la riproduzione e la diffusione di tutto o parte del presente elaborato grafico.

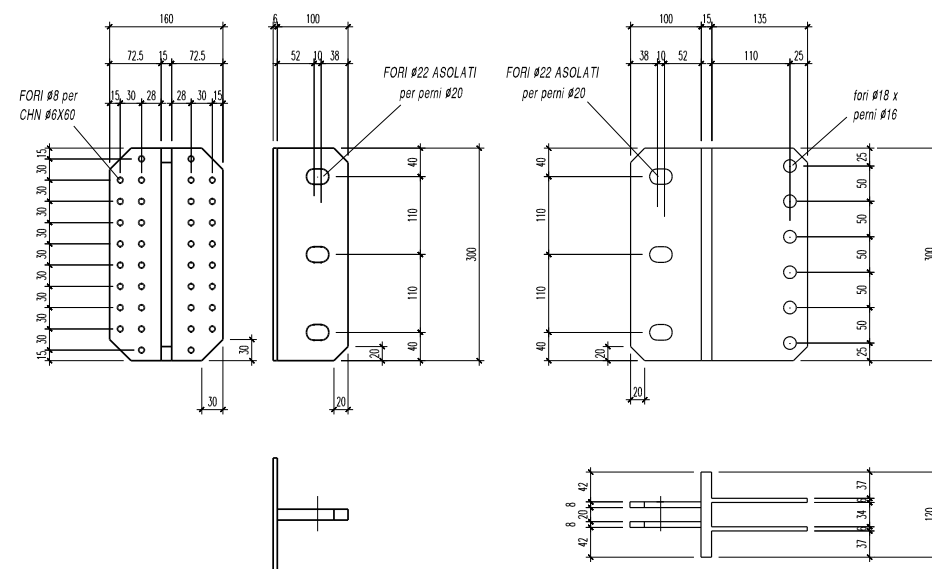
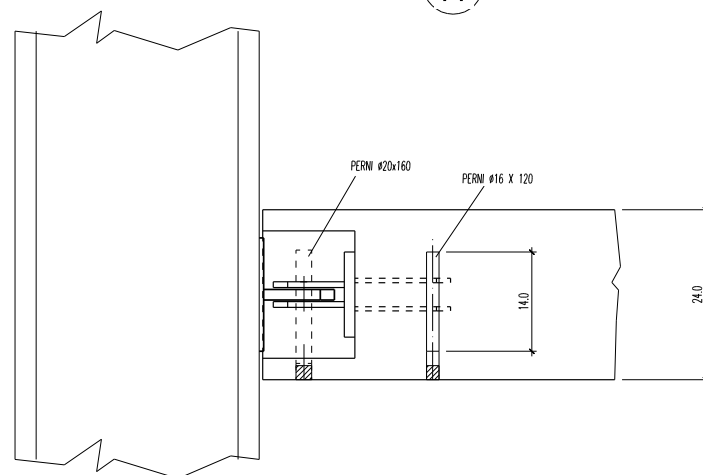
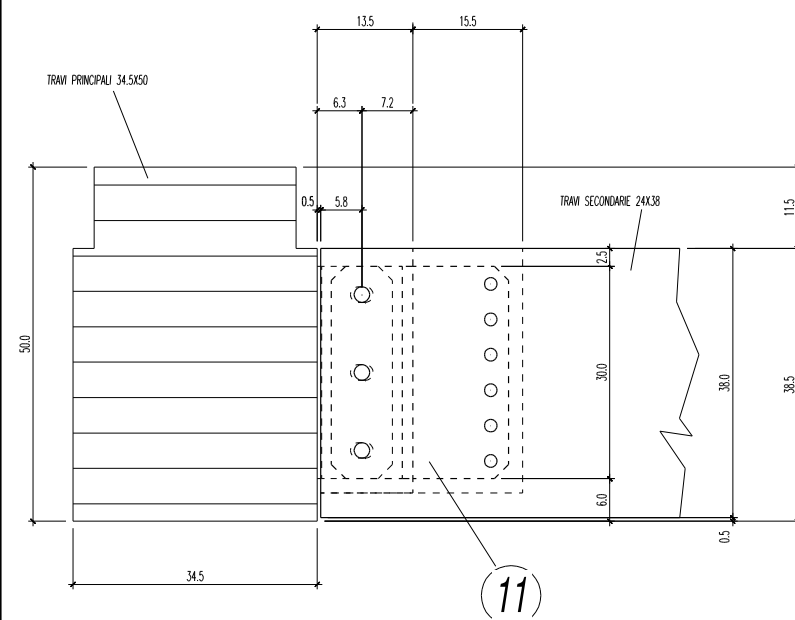


- PRESCRIZIONI PER LE SALDATURE -

Saldature continue ad arco elettrico
cordone d'angolo o
completa penetrazione classe II*.
Il lato delle saldature sarà pari allo
spessore minimo dei due pezzi da saldare

 ALBERTANI CORPORATES S.P.A. 25125 BRESCIA via Corsica , 143 www.albertani.com e-mail: info@albertani.com Azienda certificata: ISO 9001; ISO 14001 ; FSC ; PEFC ; CE EN14080 ; MPA - Certificato "A" Divisione HABITAT LEGNO: 25048 Edolo (BS) - Tel. + 390364737511 - Fax + 39036472449		DATA	
		03/06/2014	
TRATTAMENTO SUPERFICI METALLICHE ZINCATURA ELETTROLITICA	COMMITTEENTE Spett.le	SCALA	
		VARIÉ	
COLORE IMPREGNANTE STRUTTURA	OPERA <i>padiglione CHILE</i> <i>EXPO MILANO 2015</i>	VISTA	
			
COLORE IMPREGNANTE PERLINO	OGGETTO <i>carpenteria metallica piano copertura</i> <i>ATTACCO 10</i>	DISCOPAZIONE	
		m,m	
N° COMMESA P 0238	AGGIORNAMENTO 1 03/06/2014	TAVOLA N°	
			
		AGGIORNAMENTO 2 c	
		CARTELLA FILE c	
		PROTOCOLLO C 6165	

- La società si riserva di apportare modifiche esecutive, imposte dalla evoluzione tecnologica del settore, senza obbligo di preavviso.
- A norma di legge sono vietate la riproduzione e la diffusione di tutto o parte del presente elaborato grafico.



PRIMO PIANO

attacco travi secondarie 24x38

11

(scala 1/5)

N° 102 pezzi completi
(perni esclusi)

trattamento : zincatura elettrolitica
materiale: acciaio S355

PIANO SECONDO

attacco travi secondarie 24x38

11

(scala 1/5)

N° 66 pezzi completi
(perni esclusi)

trattamento : zincatura elettrolitica
materiale: acciaio S355

**N.B. PER CARPENTERIA
SIGLARE TUTTI I PEZZI**

- PRESCRIZIONI PER LE SALDATURE -
Saldature continue ad arco elettrico
cordone d'angolo o
completa penetrazione classe II*.
Il lato delle saldature sarà pari allo
spessore minimo dei due pezzi da saldare.

ALBERTANI CORPORATES S.P.A. 25125 BRESCIA via Corsica, 143 www.albertani.com e-mail: info@albertani.com Azienda certificata: ISO 9001; ISO 14001; FSC; PEFC; CE EN14080; MPA - Certificato "A" Divisione HABITAT LEGNO: 25048 Edolo (BS) - Tel. +390364773511 - Fax +39036472449		COMISARIATO GENERAL DE CHILE - EXPO 2015 - padiglione CHILE EXPO MILANO 2015 carpenteria metallica piano primo e piano secondo ATTACCHI 11,12	
TRATTAMENTO SUPERFICI METALLICHE	COMMITTENTE	DATA	03/06/2014
ZINCATURA Elettrolitica	Spett.le	SCALA	VARIE
COLORE IMPREGNANTE STRUTTURA	OPERA	VISTA	
COLORE IMPREGNANTE PERLUNTO	OGGETTO	DISEGNATORE	MLM
N° COMMESSA	AGGIORNAMENTO 1	AGGIORNAMENTO 2	TAVOLA N°
P 0238			CM 6
		CARTELLA FILE	PROTOCOLLO
		c	C 6165

- La società si riserva di apportare modifiche esecutive, imposte dalla evoluzione tecnologica del settore, senza obbligo di preavviso.
- A norma di legge sono vietate la riproduzione e la diffusione di tutto o parte del presente elaborato grafico.